

CODYBA

COmportement DYnamique des BÂtiments

Ce logiciel a pour objet la détermination des flux thermiques d'un bâtiment. Il s'adresse aux bureaux d'études et aux organismes d'enseignement et de recherche.

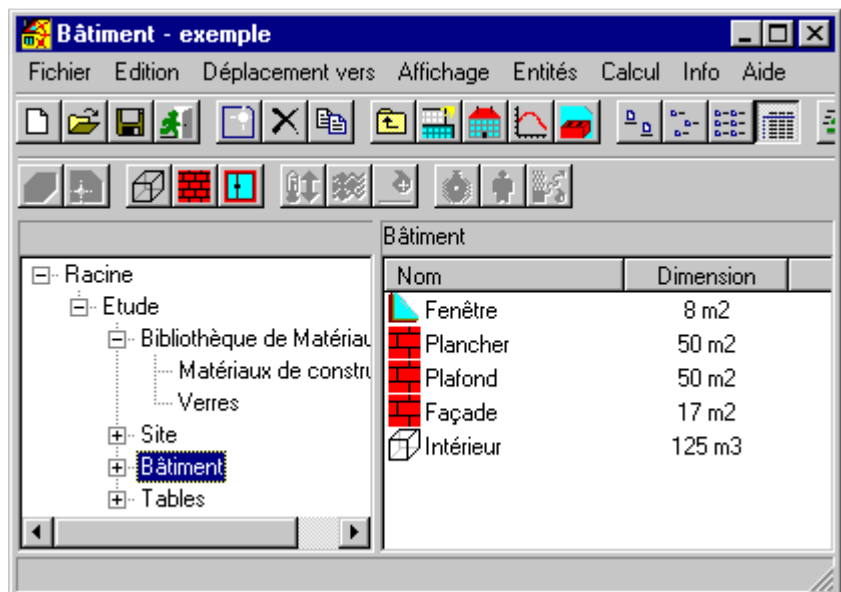
Il permet d'estimer les puissances instantanées de chauffage ou de refroidissement nécessaires pour maintenir une consigne donnée, ou de calculer les températures lorsque le système de chauffage ou de refroidissement est insuffisant. Le traitement de l'humidité est identique.

Les entités de saisie sont celles utilisées couramment par les thermiciens, tandis que les modèles de calcul sont traités de façon transparente.

A chaque "entité" est associée une **représentation graphique**, qui permet de la manipuler par des opérations de type "copier", "coller", "transférer".

L'écran de saisie de chaque entité est accessible à la souris.

Une **aide en ligne** est toujours là pour guider l'utilisateur dans le choix des saisies.



Les données de base sont la géométrie et la constitution d'un bâtiment :

- **parois** (avec les matériaux des couches et les paramètres de surface)
- **fenêtres** (possibilité de masques solaires)
- **volumes d'air**

Les paramètres principaux sont :

- **météo** : une des 10 villes de France fournies
- **charges internes** (chaleur dégagées par l'éclairage, les personnels, les machines, etc.)
- **régulateurs** (puissance et consigne de température, d'humidité et de ventilation)

Les charges internes et les régulateurs peuvent intégrer des **fonction du temps**.

Un **rapport automatique** est généré (lisible par MS-Word). Le **calcul** est entièrement automatique. Les **résultats** sont tracés rapidement ou exportés vers un traitement de texte.

De nouvelles fonctionnalités existent dans les versions commerciales : **protections solaires** (stores, etc.) avec calcul du coefficient g en fonction de la position du soleil, **traitement du confort** (notation globale du bâtiment ou de chaque pièce), **débit entre pièces**, etc.

CODYBA

Matériel requis : Windows 95/98/NT/2000/XP/etc. , 20 Mo RAM, 12 Mo sur disque

Prix de base de la version monozone (1Z)

Gratuite ! En téléchargement libre sur : <http://www.jnlog.com/download.htm>

Prix de base de la version multizone (NZ)

1 poste : **999 euros HT** (1194.80 euros TTC)

n postes (licence "site") : **2500 euros HT** (2990 euros TTC)

Prix spécial Enseignement (Education Nationale et organismes de formation) :

½ * Prix de base (uniquement sur les licences « site »)

Ces tarifs s'entendent port compris. Ils sont valables jusqu'au 31/12/2010. La TVA est à 19.6 % pour la France seulement. La licence "site" correspond à un nombre de postes illimité sur un même lieu de travail.

Commande à adresser à

Jean NOEL

15 place Carnot

69002 Lyon

Paiement par chèque à

Jean NOEL

15 place Carnot

69002 Lyon

Membre d'une association de gestion agréée, le règlement par chèque est accepté.

Contact

J. NOËL : contact@jnlog.com (tél : 04.78.37.60.03)

Recherche de partenariats

Le développement de CoDyBa s'est fait avec quelques subventions publiques (ADEME, PREBAT), mais surtout par des contrats industriels.

Des partenariats sont recherchés pour introduire de nouvelles capacités de calcul, sur la base de contrats spécifiques, ponctuels ou à long terme.

La **Direction Générale de l'Armement (DGA)**, **DuPont de Nemours**, **Lafarge**, etc. ont déjà retiré le bénéfice d'un outil précis, fiable, évolutif, en liaison avec une équipe de développement compétente et réactive.

Développements en cours : passerelles avec la CAO (en cours avec le formalisme NBDM), aéraluque en débit-pression, vitrages spéciaux, systèmes du bâtiment, ponts thermiques (voir KaLiBat), etc.